

# Prepárate y ayuda cuando ocurran temblores o terremotos



ALCALDÍA MAYOR  
DE BOGOTÁ D.C.

INSTITUTO DISTRITAL DE  
GESTIÓN DE RIESGOS  
Y CAMBIO CLIMÁTICO



# 1. CONOCE



1



¿Qué pasó el día 17 de agosto de 2023?

2



¿En dónde estaba?

3



¿Cómo reaccioné?

4

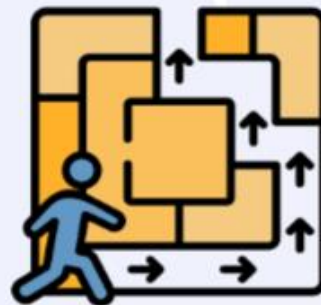


¿Qué pasó con mis familiares o las personas que me rodeaban en ese momento?

VERDADERO



¿Realicé algún cambio después del 17 de agosto de 2023?



FALSO



## 2. REDUCE EL RIESGO



<https://www.idiger.gov.co/charlas-informativas>

## 2. REDUCE EL RIESGO

### Reforzamiento estructural en Bogotá



<http://www.ingestructuras.com/lineas-de-trabajo/reforzamiento-estructural/>

<https://www.idiger.gov.co/charlas-informativas>

### 3. PREPÁRATE Y AYUDA CUANDO OCURRAN TEMBLORES O TERREMOTOS



## Acciones clave en caso de terremoto

#### Clave 1

Confirme que las construcciones sean sismo resistentes

#### Clave 2

Asegure o cambie de lugar objetos que se pueden mover, caer y hacer daño

#### Clave 3

Establezca acuerdo sobre cómo actuar – realice simulacros

#### Clave 4

Tenga un kit de emergencias

#### Clave 5

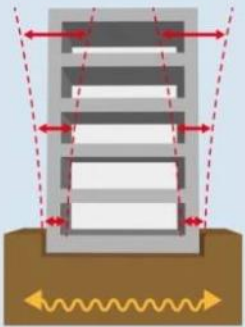
Protéjase durante el sismo

#### Clave 6

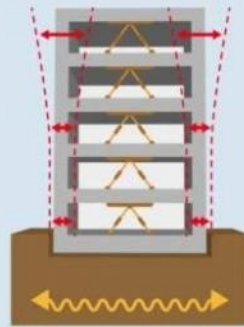
Evalúe la situación y actúe

# Clave 1 – Sismo resistente

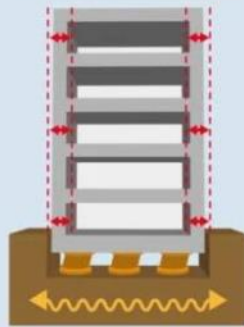
## Construcciones Resistentes a Sismos



RESISTENCIA SÍSMICA



CONTROL DE VIBRACIONES

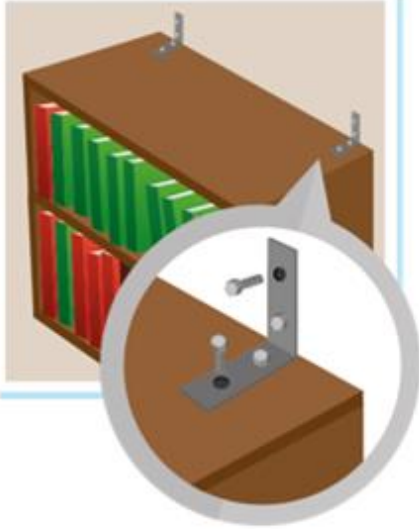


AISLAMIENTO DE BASE





## Clave 2 - Asegure objeto



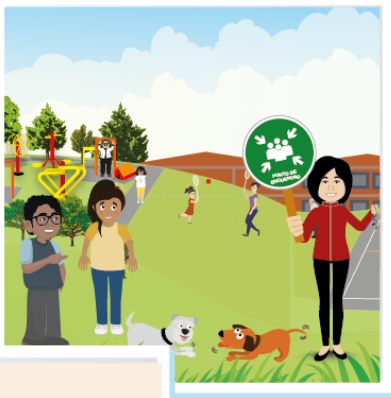
Los sismos pueden hacer que se mueva o se caiga cualquier cosa, por más pesada que sea.

Identifica todo lo que se podría mover, caer y hacerte daño:



Televisores, armarios, bibliotecas, archivadores, calentadores, nevera, objetos colgantes o puestos sobre repisas, tanques, vitrinas, techos falsos, cuadros, postes, materas.

## Clave 3 - Establecer acuerdos



### 1. Identifique y ensaye sitios de protección en caso de terremoto

- En la casa, el colegio, el trabajo, la calle

### 2. Identifique y revise rutas de evacuación:

- Libres, cortas, definidas, señalizadas
- Escaleras con antideslizante y barandas

### 3. Identifique y verifique puntos de encuentro:

- Retirados del riesgo
- Conocidos, demarcados, amplios

### 4. Identifique medidas especiales

- Personas con necesidades

## Clave 3 - Establecer acuerdos



Simulacro. Fecha 4 de octubre de 2023  
Hospital de Engativá.



Simulacro Nocturno. Fecha 4 de octubre de 2023  
Conjunto Residencial Valles de Ipanema. Kennedy

Realice simulacros de protección en su vivienda, lugar de trabajo o estudio

Practique simulacros de evacuación para ensayar cómo salir de un lugar de manera segura ante una emergencia o la inminencia de su ocurrencia.

## Clave 3 - Establecer acuerdos

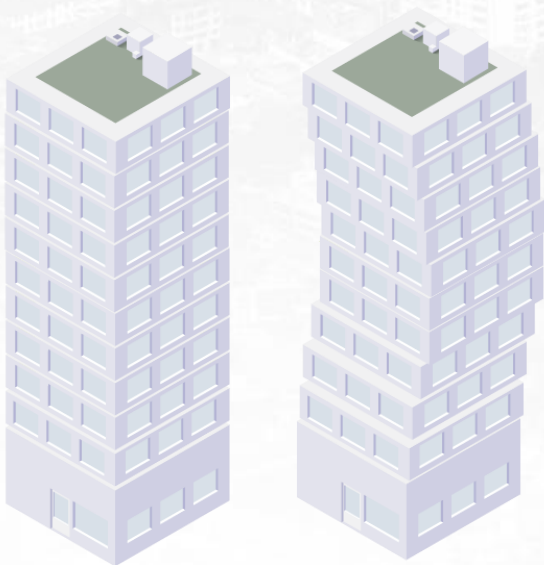


## Clave 4 - Tenga Kit de emergencias



<https://www.idiger.gov.co/web/simulacro2023>

## Clave 5 – Protegerse durante el sismo



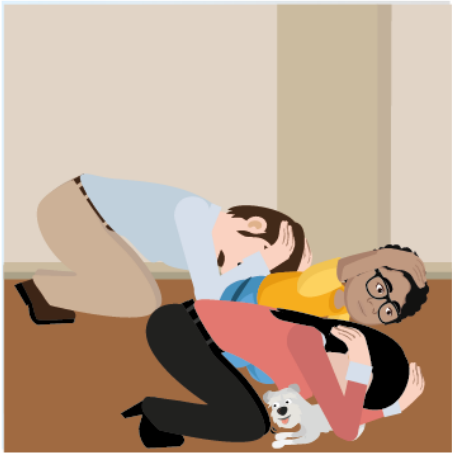
La medida de protección más importante es la sismo resistencia.

**Evacuar o no en caso de sismo depende de las condiciones del lugar:**

- Si está seguro de que la construcción es sismo resistente, auto protéjase dentro de ella.
- Si la construcción tiene deficiencias, evacue de inmediato
- Si observa fisuras, grietas o colapso de infraestructura, evacua de inmediato
- Si está en un edificio de más de 6 pisos, será difícil desplazarse; auto protéjase mientras logras evacuar.
- Si tiene acceso inmediato a un lugar despejado, no dude en evacuar.

<https://www.idiger.gov.co/web/simulacro2023>

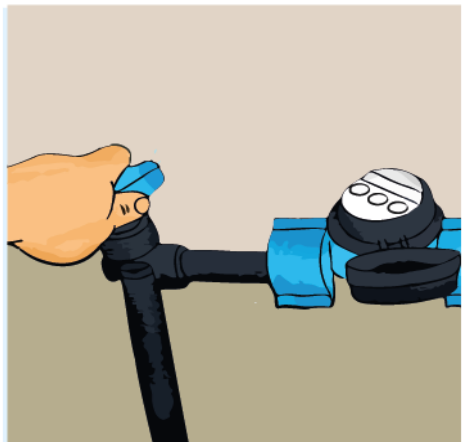
## Clave 5 – Protegerse durante el sismo



Agacharse y protegerse  
cabeza y cuello



Ayudar a quien lo  
necesite



Cerrar los registros



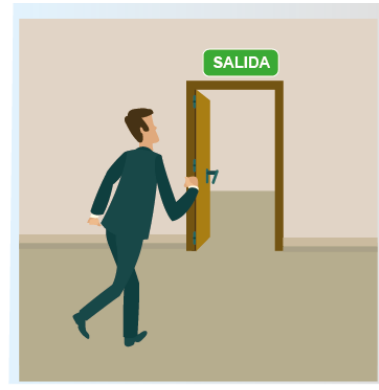
Ayudar a evacuar si es necesario

<https://www.idiger.gov.co/web/simulacro2023>

## Clave 6 – Evaluar la situación y actuar



Tomar el kit de emergencias



Usar la ruta de evacuación acordada



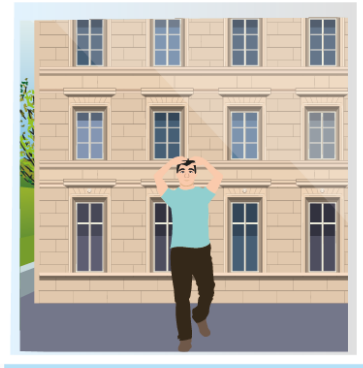
Ir al punto de encuentro



No usar ascensores



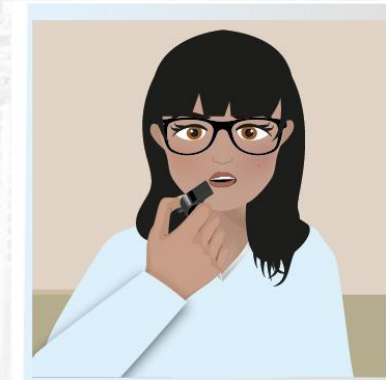
## Clave 6 – Evaluar la situación y actuar



Alejarse de cosas que pueden caer



Detenerse y ubicarse en áreas despejada.  
Evitar puentes y rampas



Pedir ayuda con el pito



Si hay mucho humo desplazarse gateando



Llamar a la línea 123, solo si es necesario

An aerial, high-angle view of a dense urban cityscape, showing numerous skyscrapers and buildings. The image is rendered in a light, semi-transparent style. A solid green horizontal bar is positioned across the middle of the image, containing the word "Gracias" in white, sans-serif font. The background image is set against a dark green gradient that transitions from a lighter shade at the top to a darker shade at the bottom.

Gracias